

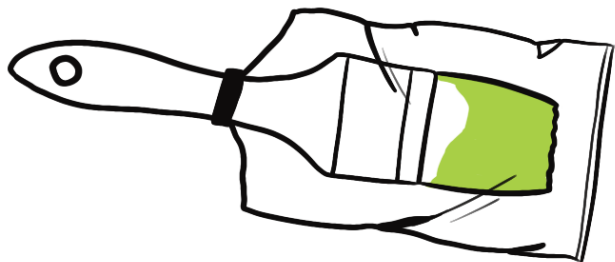


# NETTOYER LA PEINTURE

## MODE D'EMPLOI À AFFICHER EN ATELIER

### EMBALLER

Si le pinceau est réutilisé dans les 48 h :  
l'emballer hermétiquement au lieu de le laver.



### GRATTER

Retirer un maximum de peinture avant lavage.



## LA METHODE DES TROIS SEAUX



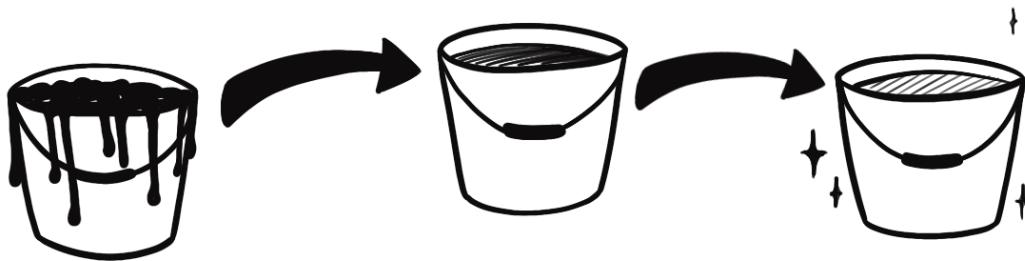
### ROTATION

Quand le seau 1 devient trop sale :

laisser décanter.

Réutiliser l'eau claire dans un nouveau seau 1.

Solidifier les résidus de peinture (sciure de bois) avant évacuation en déchetterie.



**1. LAVER**

**2. RINCER**

**3. RINCAGE FINAL**



### FILTER

Avant de jeter l'eau